

## Demande d'aide financière - Alliance pour la solidarité Haute-Côte-Nord

Le présent formulaire vous permet de déposer une demande d'aide financière dans le cadre de l'Alliance pour la solidarité selon les balises régionales et locales. Avant de remplir ce formulaire, vous devriez avoir :

- Validé l'admissibilité de votre projet avec la personne ressource de la MRC La Haute-Côte-Nord
- Rempli l'entente collaborative et la joindre en annexe
- Obtenu la résolution du conseil d'administration ou du conseil municipal de votre organisation autorisant le dépôt de la présente demande
- Monté votre budget prévisionnel, incluant la contribution prévue des autres partenaires financiers au projet

\* Obligatoire

### Admissibilité de l'organisme et du projet

1

Titre du projet : \*

2

L'admissibilité du projet a été validée avec la personne ressource de la MRC \*

Oui

Non

3

Nom de l'organisme porteur : \*

4

Type d'organisme \*

- Organisme à but non-lucratif
- Coopérative à but non-lucratif
- Ville ou municipalité
- Municipalité régionale de comté
- Communauté autochtone (conseil de bande)
- Centre de recherche ou institution oeuvrant en matière de pauvreté et d'exclusion sociale

5

Si votre organisme est un OBNL ou une coopérative à but non-lucratif, quelle est sa mission principale ? \*

6

Numéro d'entreprise au Registre des entreprises du Québec (NEQ) \*

7

Prénom et nom de la personne responsable de la demande \*

8

Adresse complète de l'organisme \*

9

Adresse courriel générale, site web et liens vers les médias sociaux de l'organisation \*

10

Adresse courriel de la personne responsable \*

11

Partenaires au projet (fournir le nom des organismes partenaires) : \*

12

Objectif principal du projet : \*

13

Montant total du projet : \*

14

Montant demandé dans le cadre de l'Alliance pour la solidarité : \*

15

Date de début du projet : \*



16

Date de fin du projet : \*



17

Avez-vous rempli l'entente collaborative précisant les rôles et responsabilités de chacun des partenaires ? \*

Oui

Non

## Admissibilité du projet

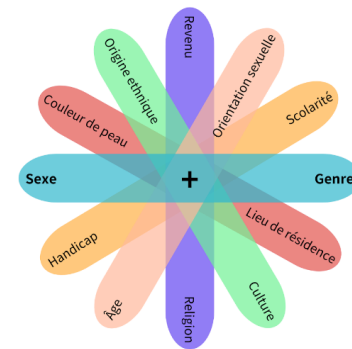
18

Population(s) touchée(s) \*

- Femmes
- Personnes de 65 ans et plus
- Enfants et familles vulnérables
- Jeunes (10 à 24 ans)
- Personnes vivant avec une déficience intellectuelle, une déficience physique ou un TSA
- Personnes de la diversité sexuelle et de genre
- Personnes immigrantes ou racisées
- Personnes autochtones
- Hommes vulnérables
- Autre

19

Comment comptez-vous prendre en compte les vulnérabilités causées par le fait d'appartenir à deux ou plusieurs catégories plus à risque de vivre des enjeux de pauvreté et d'exclusion sociale ? (exemple, le fait d'être à la fois une femme et âgée, ou un homme en situation de handicap et ayant un faible revenu). Voir le Guide, p. 4. \*



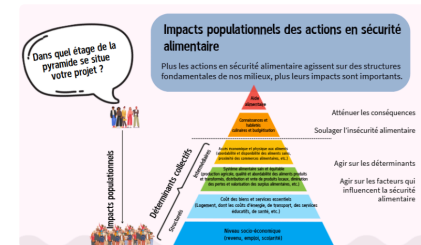
20

Comment votre projet tiendra compte des objectifs de développement durable ? (Voir Guide, p. 4) \*

Dans quelle priorité d'action votre projet s'inscrit-il ? \*

- Sécurité alimentaire
- Logement
- Itinérance
- Transport et accès aux services
- Sensibilisation et lutte contre les préjugés
- Pauvreté et dévitalisation
- Éducation et littératie
- Accessibilité et inclusion numérique

Si votre projet s'inscrit dans la priorité "Sécurité alimentaire", sur quel(s) déterminant collectif(s) agira-t-il ? \*



Quelle transformation le projet apportera-t-il concrètement pour améliorer la situation des personnes vivant en situation de pauvreté et d'exclusion sociale ? \*

## Implication des personnes premières concernées

24

Comment les personnes premières concernées sont-elles impliquées dans le développement du projet ? \*

25

Comment les personnes premières concernées sont-elles impliquées dans la réalisation du projet ? \*

26

Comment les personnes premières concernées sont-elles impliquées dans l'évaluation du projet ? \*

27

Prévoyez-vous une compensation financière ou autre pour l'expertise des personnes premières concernées dans le projet (ex. La participation aux rencontres de planification, de suivi, évaluation, etc.) ? \*

Oui

Non

28

Expliquez comment vous comptez reconnaître cette expertise (modalités, compensations, etc.) ? \*

## Admissibilité des dépenses

### Dépenses admissibles

- Les dépenses nécessaires et directement reliées à la réalisation des initiatives approuvées
- Le salaire des ressources humaines directement reliées à la réalisation des initiatives approuvées, pourvu que les salaires correspondent à ceux habituellement versés par l'organisme lui-même aux employés occupant des postes et effectuant des tâches comparables ou aux salaires versés par des organismes comparables du milieu local ou régional

### Dépenses non admissibles

- Les dépenses allouées à la réalisation des initiatives qui sont antérieures à leur approbation
- Le financement de la dette ou le remboursement d'emprunts déjà conclus ou à venir
- Le financement des initiatives déjà réalisées
- Les dépenses remboursées par un autre programme
- Les dépenses visant l'achat ou la rénovation de biens immobiliers, de terrains ou de véhicules de transport
- Les dépassements de coûts en cours de réalisation d'initiatives
- Le salaire des ressources humaines ou les autres dépenses directement reliées aux activités régulières de l'organisme bénéficiaire

29

En transmettant ce formulaire, vous autorisez la personnes ressource de la MRC qui traitera votre dossier à communiquer les renseignements qu'il contient, ainsi que les les informations qui y sont annexées (prévisions budgétaires, entente collaborative, plan de réalisation, résolution du CA) aux membres du comité d'analyse, tels qu'identifiés dans le cadre de gestion. \*

J'accepte

Je n'accepte pas (votre demande ne pourra pas être traitée)

## Documents à préparer

Suite à la réception de ce formulaire, la personne ressource de la MRC vous transmettra un lien sécurisé où vous pourrez téléverser les documents suivants:

- ✓ La résolution de votre conseil d'administration ou conseil municipal autorisant le dépôt d'une demande d'aide financière pour le présent projet
- ✓ L'entente collaborative remplie avec vos partenaires pour le présent projet
- ✓ Les prévisions budgétaires détaillées pour la réalisation du présent projet
- ✓ Les derniers états financiers de votre organisme
- ✓ Le plan de réalisation du présent projet
- ✓ Tout autre document permettant d'appuyer votre demande d'aide financière (lettres d'appuis, soumissions, rapport d'activités, etc.)

---

Ce contenu n'a pas été créé ni n'est approuvé par Microsoft. Les données que vous soumettez sont envoyées au propriétaire du formulaire.

 Microsoft Forms